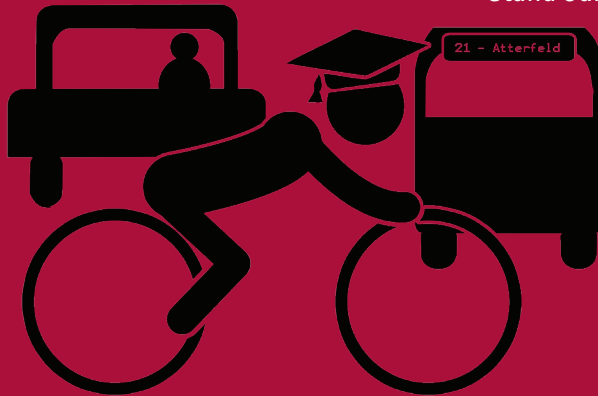


# MOBILITÄT 2018

Betriebliches Mobilitätsmanagement  
an der Universität Osnabrück

Stand Januar 2018

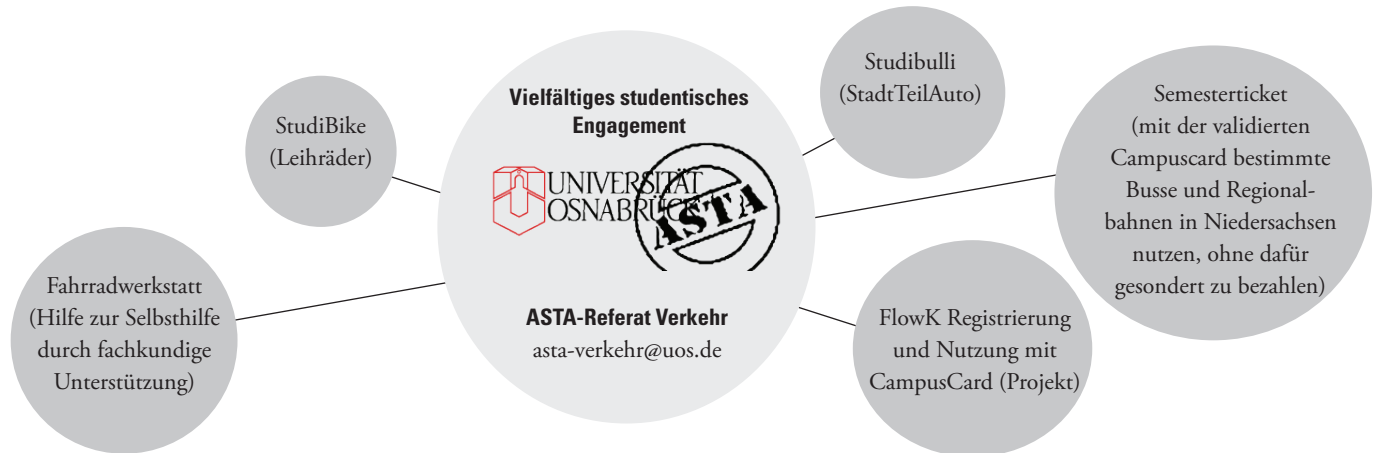


**TU WAS**  
für die Umwelt

# Morgens zur Universität und abends weiter

## Umweltfreundliche Mobilität hat viele Gesichter

<p><b>Runder Tisch Radverkehr</b> Die Uni OS ist durch die Umweltkoordinatorin und einen Vertreter der Lehrinheit Geografie als regelmäßiges Mitglied am Runden Tisch Radverkehr der Stadt Osnabrück vertreten.</p>	<p><b>Masterplan 100 % Klimaschutz der Stadt OS - AG Betriebliches Mobilitätsmanagement</b> Gemeinsam mit anderen Akteuren bearbeiten wir das Thema.</p>	<p><b>MobilE Zukunft 2018</b> Das Pendler-Projekt „Osnabrück nimmt dich mit“ ist offizielles Patenprojekt bei MobilE Zukunft (Projekt der Stadtwerke und der Stadt Osnabrück)</p>	<p><b>MOBIWO seit 2015</b> Workshops zum Thema Mobilität</p> <p><b>MOBIWO 2007</b> Umweltfreundliche Mobilitätswochen vom 1. Mai bis 31. Juli 2007.</p>
<p>„Mit dem Rad zur Arbeit“ 2005 <b>1. Platz „Fahrradfreundlicher Betrieb“</b> Die AOK prämierte unser Engagement im Bereich Fahrradfreundlichkeit mit 1.500 Euro.</p>	<p>B.A.U.M e.V; Wettbewerb 2012 <b>1. Platz Fahrradfreundlicher Betrieb</b></p> 	<p><b>Deutscher Fahrradpreis 2017</b> Die Uni OS wird als Projekt der Woche Nr. 3 für kreative und innovative Projektarbeit geehrt.</p>	<p><b>Mobil gewinnt 2017</b> 2017 fand eine Erstberatung und anschließend eine Anerkennung für die Teilnahme am Wettbewerb statt.</p>



# Unser Engagement rund um das Thema umweltfreundliche Mobilität

ca. 1.700 Mitarbeitende und 14.000 Studierende pendeln zur Universität Osnabrück

<b>JobTicket (Bus)</b> Das preisgünstige Busticket der VOS kann von allen Mitarbeitenden der Uni OS gebucht werden. Auf diversen Strecken sind auch Zugverbindungen enthalten (z.B. Münster).	<b>Mit dem Rad zur Arbeit</b> Jährlich beteiligt sich die Uni OS an der Mitmachaktion von ADFC (Allg. Fahrradclub Deutschland) und AOK. Einige Mitarbeitende gehörten schon zu den glücklichen Preisträgern.	<b>Uni-Shop Produkte</b> Radlerfreundliche Produkte wie Fahrradtaschen von Ortlieb mit Universitätslogo und Keep-Cup-Fahrradhalter gehören zum Uni Shop Programm.	<b>Dienstreisen und Dienstbahncard</b> Umweltfreundlich sollen auch die Dienstreisen sein. ÖPNV hat Vorrang bei Dienstreisen, der Einsatz von MIV muss begründet sein. Eine Dienstbahncard ist möglich.
<b>StadtTeilAuto Parkplätze</b> Auf dem Universitätsgelände befinden sich mehrere Stellplätze des StadtTeilAutos und helfen damit, die Attraktivität des Carsharing Angebots für Universitätsangehörige zu erhöhen.	<b>Diensträder</b> Diensträder werden an unterschiedlichen Stellen an der Universität angeboten und genutzt. Insbesondere für die Fahrten zwischen den Standorten Westerberg und Innenstadt.	<b>Fahrradversteigerung</b> Zweimal im Jahr finden die fast schon legendären Fahrradversteigerungen durch das Fundbüro der Stadt OS exklusiv an der Universität Osnabrück statt. Schnäppchenjagd.	<b>Luftpumpen und Radständer</b> Unsere Kartierung zeigt, wo was in welcher Zahl und Qualität zu finden ist. Dies ist die Basis für unseren stetigen Verbesserungsprozess.
<b>Lastenrudi ab November 2016</b> Ein kostenloses Lastenrad kann von allen Uni-Angehörigen ausgeliehen werden. Standort Innenstadt. Ausgeliehen werden kann für bis zu 3 Tage.	<b>Pendlerangebot „TwoGo“ Osnabrück nimmt dich mit</b> Mitfahrgelegenheiten können kostenlos über die SAP Plattform „TwoGo“ oder übers schwarze Brett vermittelt werden.	<b>Elektro-Diensträder</b> Drei Elektropedelecs unterstützen die täglichen Fahrten unserer technischen Mitarbeitenden.	<b>Buslinien 11, 12, 13, 21, 22</b> Der Universitätscampus ist unmittelbar an die Buslinie angeschlossen. Im 10 Minuten Takt befördern diese Linien vom Westerberg zur Innenstadt, Bahnhof und Umstieg Neumarkt.
<b>DB Jobticket Land Niedersachsen</b> Für alle Bediensteten des Landes Niedersachsen besteht die Möglichkeit, ein vergünstigtes Jahresabo bei der Bahn abzuschließen.	<b>Videokonferenz usw.</b> Öfter mal auf eine Dienstreise zu verzichten und stattdessen per Video- oder Telefonkonferenz zu kommunizieren, wird an der Uni OS unterstützt.	<b>E-Bike-Solar-Ladestation</b> Der Botanische Garten bietet die Möglichkeit, 10 E-Bikes mit Sonnenkraft zu tanken. Förderprojekt im Rahmen des 3-Berge-Projektes.	<b>Elektro-Autos</b> Zwei Elektro-Autos gehören zur Dienstflotte der Uni OS. Wir zeigen Flagge auch für Innovationen im Mobilitätsbereich.

# Gute Ideen in Planung

## Zukunft Mobilität

### Osnabrück nimmt dich mit

#### TwoGo Pendlerangebot

Ein gemeinsames Pendlerangebot für Osnabrück. Projekt mit Stadtwerke OS und Hochschule Osnabrück.

Start November 2017

### StadtTeilAuto Parkplätze

Wenn möglich, stellen wir für das Carsharing weitere Parkplätze zur Verfügung. Das erhöht die Attraktivität des eigenen Standorts und unterstützt das Thema Carsharing.

### Neue Fahrradwerkstatt

Im neuen Studierendenzentrum sollen Räumlichkeiten für eine große, neue Fahrradwerkstatt entstehen. Der AStA wird weiterhin die Betreuung und Organisation übernehmen. Baubeginn Sommer 2019)

### Mobilitätskonzept Campus Westerberg

Ein nachhaltiges Verkehrskonzept für den Campus Westerberg wird mit der Hochschule gemeinsam erarbeitet. Start November 2017

### Radwegeanbindung Innenstadt - Campus Westerberg

Im neuen Radverkehrsplan der Stadt Osnabrück wurde eine Neugestaltung und deutliche Verbesserung diverser Streckenteile der Verbindung der beiden Universitätsstandorte Innenstadt / Westerberg geplant.

Umsetzung Frühjahr 2018



### Lastenrudi 2

Auch der Westerberg-Standort soll ein Lastenrad erhalten. Das kostenlose Angebot Lastenleihräder soll ausgebaut werden.

Start Mai 2018

### Ansprechpartner

#### Matthias Dieler

Dezernent für Gebäudemanagement  
Tel.: +49 541 969 2300  
matthias.dielер@uni-osnabrueck.de

#### Jutta Essl

Umweltkoordinatorin  
Tel.: +49 541 969 2242  
jutta.essl@uni-osnabrueck.de



Stand 17.01.2018