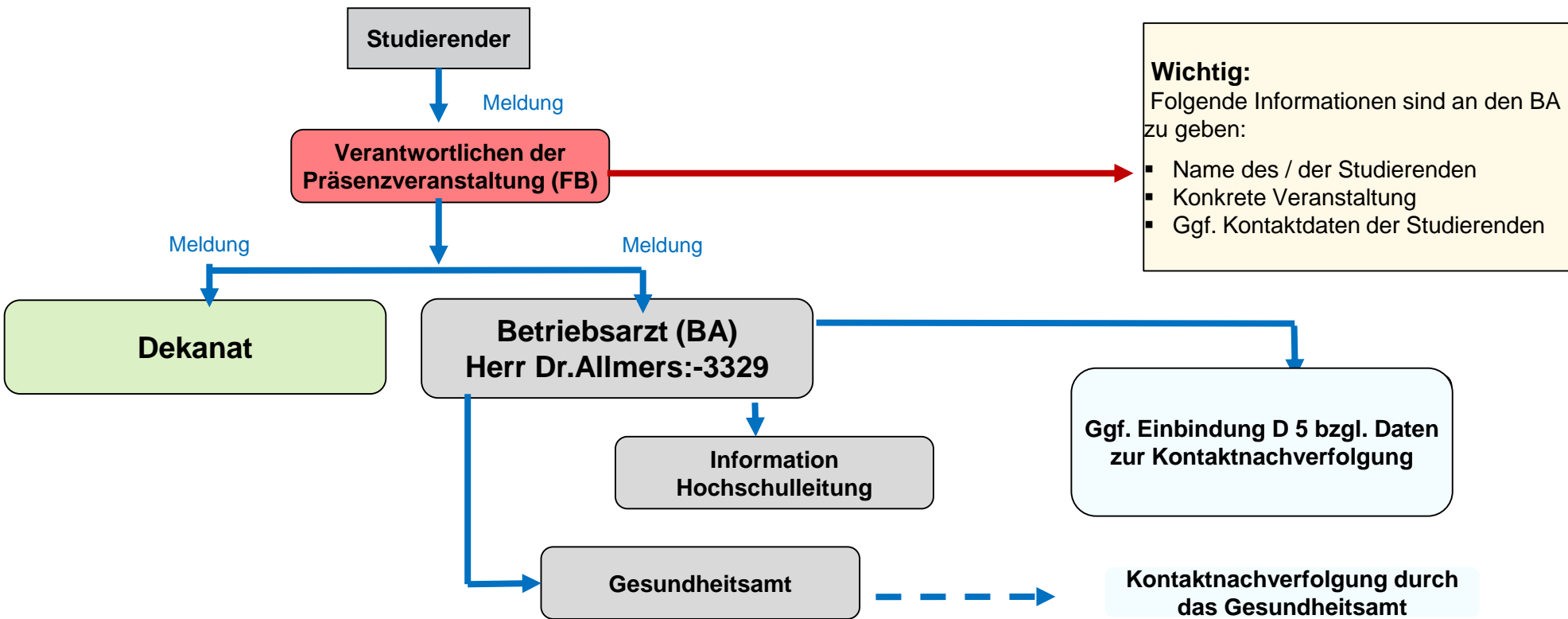


# Meldekette im Fall einer Corona-Infektion bei Studierenden der Universität Osnabrück



Studentin / Student erfährt, dass sie/er infiziert ist:

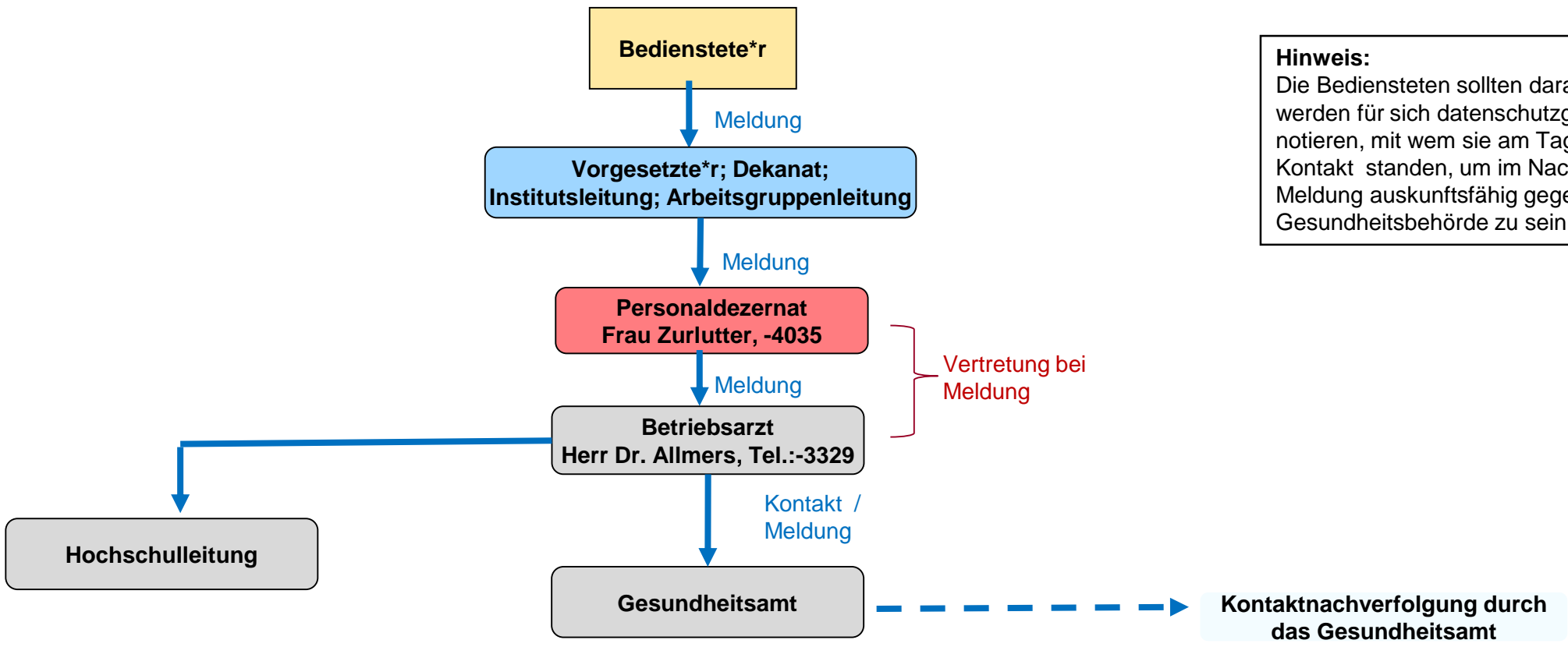


Abwesenheitsvertretung BA für Meldung: Frau Kirchner, PB, Tel.: -4102



# Meldekette im Fall einer Corona-Infektion bei Bediensteten der Universität Osnabrück

Bedienstete\*r erfährt, dass er/sie infiziert ist oder einen engen Kontakt zu einer infizierten Person hatte:



**Hinweis:**  
Die Bediensteten sollten darauf hingewiesen werden für sich datenschutzgerecht zu notieren, mit wem sie am Tag in engem Kontakt standen, um im Nachgang einer Meldung auskunftsfähig gegenüber der Gesundheitsbehörde zu sein!